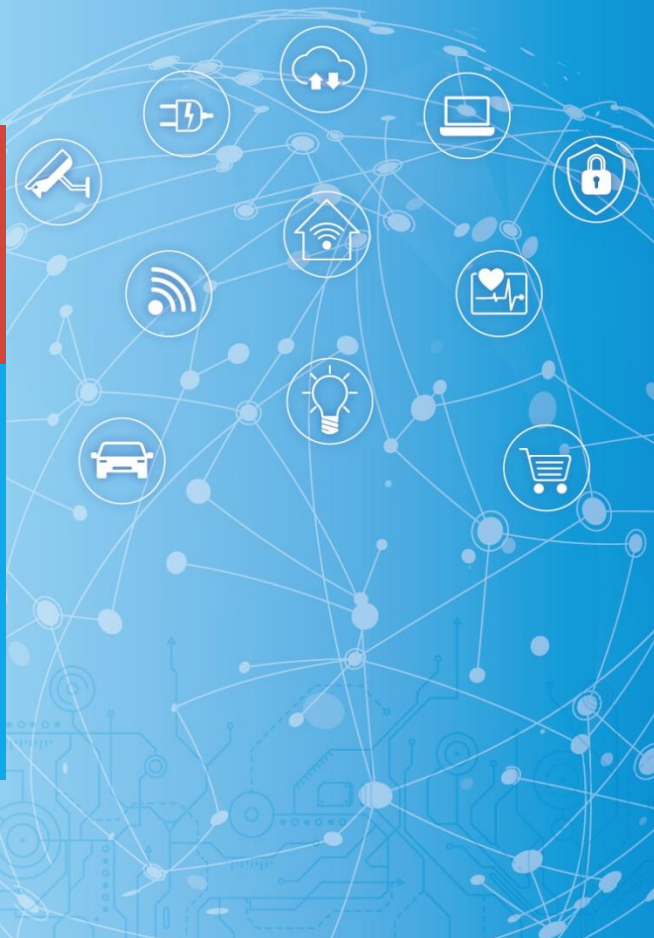


廣積科技股份有限公司 線上法說會

(股票代號：8050)

2023/11/16



林泰生 資深執行副總 (發言人)

商志宏 副總 (PM部門)

林明男 協理 (財務部門)

何秉倉 特別助理 (總經理室)

陳碧君 資深經理 (市場部門)

- 簡報內容(含本會議中所揭露之資訊)含有若干預測性資訊，僅供參考之用。廣積科技股份有限公司或任何第三人均不就該預測性資訊之正確性與完整性承擔任何責任，亦不負更新或更正該資訊之義務，請您務必謹慎審閱以上資訊。
- 如未經許可，亦請您切勿散播、重製或揭露以上資訊之一部份或全部予第三人。

大綱



01 廣積簡介

02 廣積公開財務資訊

03 廣積產品策略

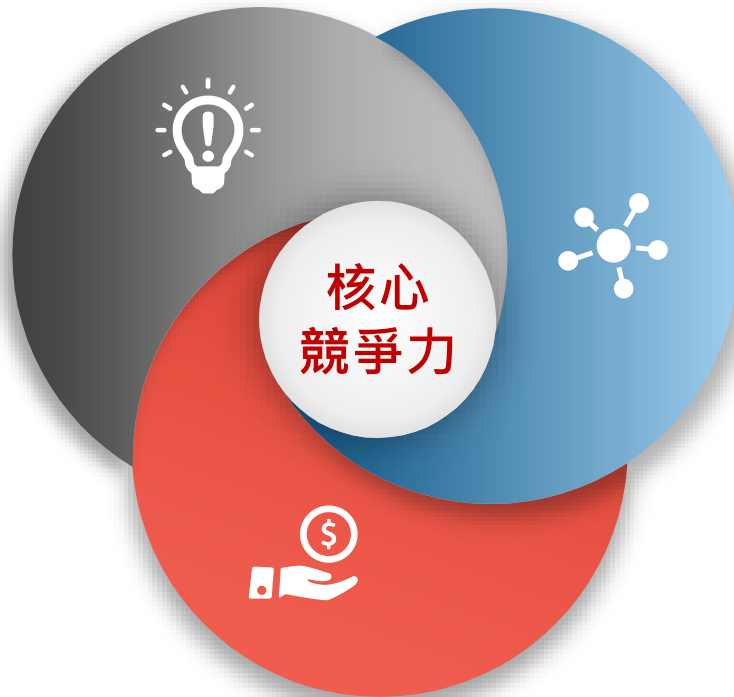
04 Q&A問答

廣積簡介



核心競爭力 – RD研發設計能力

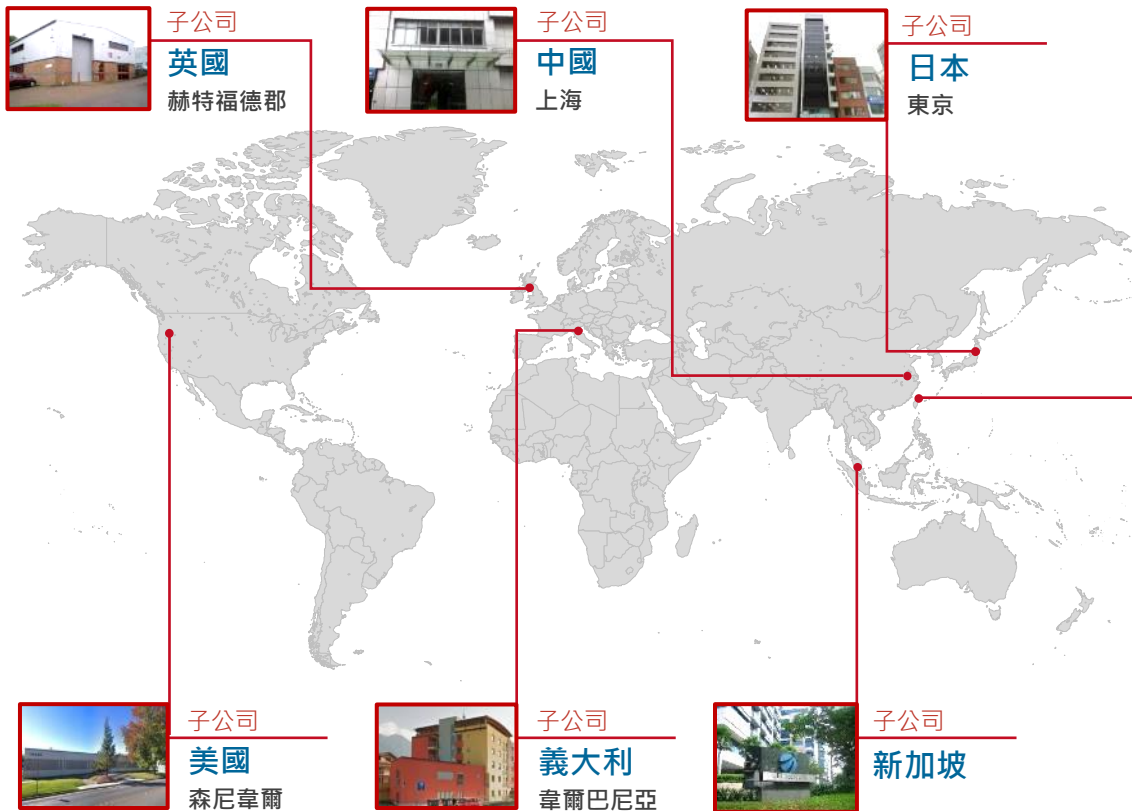
經驗豐富且低流動率的
專業研發設計人員



高彈性化的研發與
客製化設計能力

反應快速的研發設計能量，
協助客戶加速產品上市時間

全球據點



100%
台灣設計製造

總公司



台灣
台北

製造廠區



台灣
三重



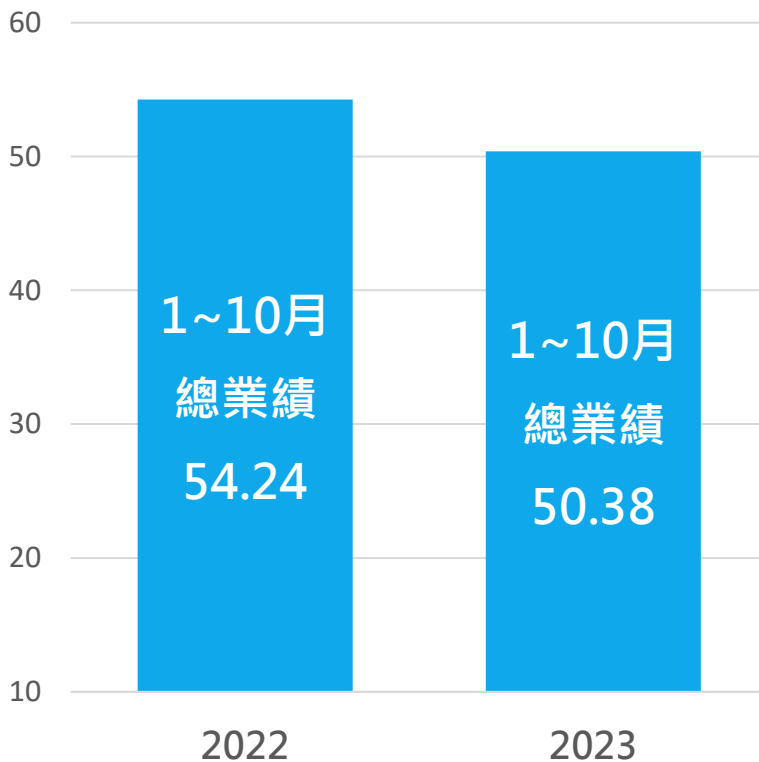
新莊



平鎮

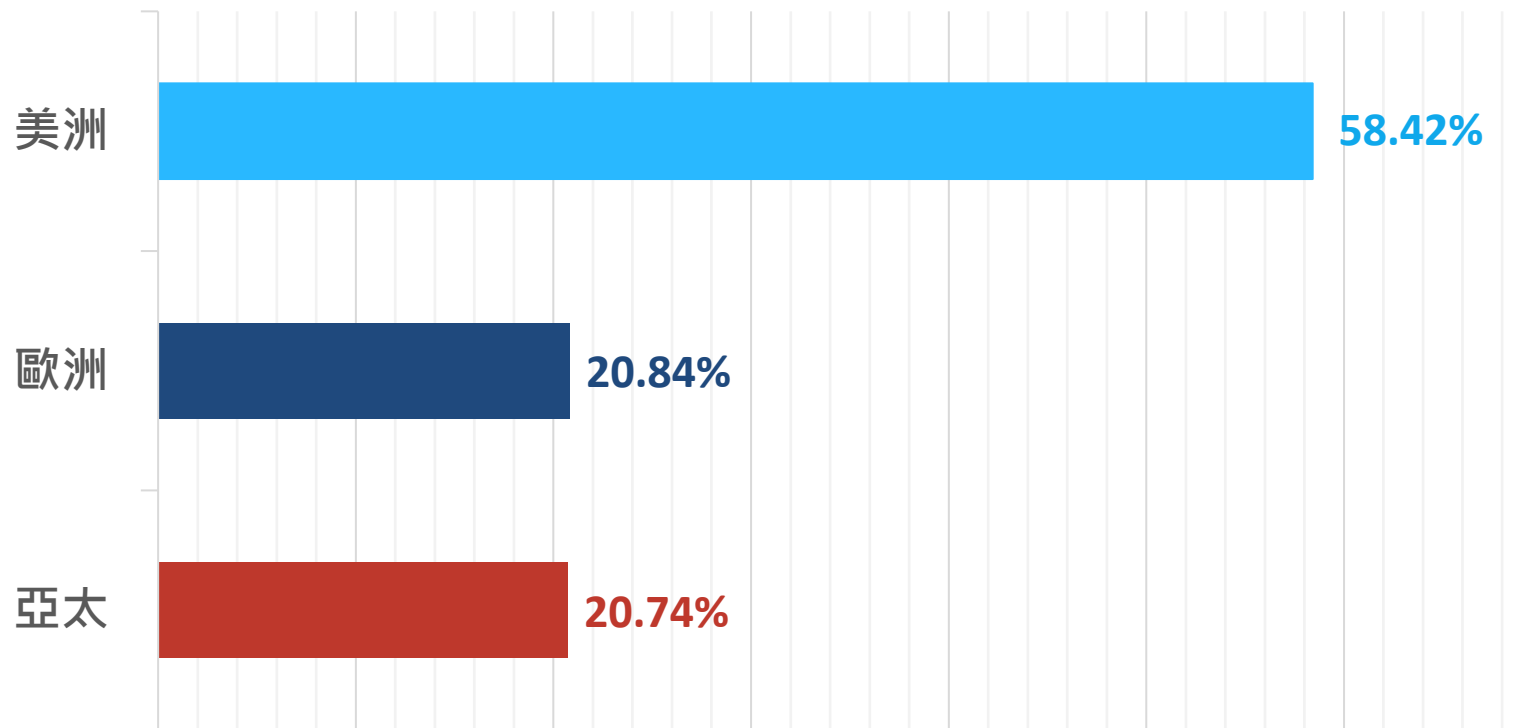
業績概況 – 廣積合併 2022 vs. 2023 (1~10月)

單位: NTD / 億



2023年1到10月
YOY累計營收成長率-7.12%

銷售區域分析 – 2023 (1~10月)



廣積營運及產能設施規劃 – 營運辦公區域擴增(2023年9月啟用)



新增
1,762坪
營運空間

原有
2,406坪
營運空間

廣積營運及產能設施規劃 – 平鎮新廠區(2023年1月啟用)



新增產能

- SMT產線 x 4
- DIP組裝線 x 2
- 系統組裝線 x 7
- 無塵室 x 1
- 燒機室 x 13

PCBA

40K/月(自製) + 外包

系統組裝

40K/月(自製) + 外包

原有產能

- SMT產線 x 3
- DIP組裝線 x 2
- 系統組裝線 x 3
- 無塵室 x 1
- 燒機室 x 7

PCBA

40K/月(自製) + 外包

系統組裝

10K/月(自製) + 外包

越南新廠區規劃 – 河內百善2工業區

百善2工業區位於 越南河內 西北方 永福省境內



預計
2025年Q1試產

預計產能

- SMT產線 x 2
- DIP組裝線 x 1

PCBA

20K/月(自製) + 外包

系統組裝

5K/月(自製) + 外包

ESG 企業永續發展

金管會於2020年正式啟動「公司治理3.0 - 永續發展藍圖」，要求實收資本額達20億元之上市櫃公司，自2023年起應編製並申報永續報告書；資本額不到20億元上市櫃公司將自2025年起編製永續報告書。



廣積先前資本額未達20億元，但自2022年開始即自發性編制2021年永續報告書。

[廣積2022 ESG永續報告書下載連結](#)

SDGs 永續發展目標

面向	SDGs	廣積目標
社會面	  	<ol style="list-style-type: none"> 提供優於法令且具有市場競爭力的薪資條件及完備的福利措施，讓員工得以尊嚴地工作，提升個人與家庭的經濟生活水準。 安排業務屬性不同的員工進行職能訓練，確保每位同仁可接受職業訓練的機會。 不以性別作為員工任用及考核升遷的因素，並提供同仁不分男女皆可申請育嬰留停假別的權利。
治理面	   	<ol style="list-style-type: none"> 尊重勞動權益，包含禁用童工及禁止任何形式的職場歧視。母性員工依法適當調整職務內容，減輕工作負荷，實質保障母性員工。 逐年提高研發團隊人數，每年研發支出佔營收比率皆高於4.5%。 公司的召募、考核及升遷機制，不以員工生理或心理差異當作考量標準。 強化公司治理，透過內控確保從業人員符合公司各項規範，並設有獨立檢舉管道及完備的檢舉流程，並透過利害關係人溝通，瞭解員工對公司的要求與期望，且定期向董事會報告。
環境面		<ol style="list-style-type: none"> 開發無風扇系統設計，不但減少線材並可免除風扇等耗材的使用，且不斷改良生產製程，降低廢棄物的產出，以達到節能減碳之目的，並符合環保政策的要求。

大綱

01 廣積簡介

02 廣積公開財務資訊

03 廣積產品策略

04 Q&A問答



合併簡明資產負債表

單位: 新台幣仟元

日期/項目	112.09.30	111.09.30
流動資產	6,895,274	5,836,233
採用權益法之投資	2,585,975	2,369,540
不動產、廠房及設備	3,783,480	2,687,069
其他非流動資產	680,640	680,066
資產總額	13,945,369	11,572,908
流動負債	1,982,037	2,946,533
長期借款	2,521,491	1,734,722
應付公司債	710,218	0
其他非流動負債	52,430	50,044
負債總額	5,266,176	4,731,299
普通股股本(含債券換股權利證書)	2,067,621	1,933,032
資本公積	3,069,614	2,352,304
保留盈餘	2,588,474	2,224,886
其他權益	290,979	(2,214)
庫藏股票	(392,849)	(416,333)
歸屬於母公司業主權益	7,623,839	6,091,675
非控制權益	1,055,354	749,934
權益總額	8,679,193	6,841,609
負債及股東權益總額	13,945,369	11,572,908

合併簡明損益表

單位: 新台幣仟元

季度/項目	2023年 第一季	2023年 第二季	2023年 第三季	2023年 一~三季
營業收入	1,617,116	1,538,648	1,509,773	4,665,537
銷貨毛利	454,379	362,986	336,869	1,154,234
毛利率	28.10%	23.59%	22.31%	24.74%
營業淨益	199,299	68,823	114,274	382,396
營益率	12.32%	4.47%	7.57%	8.20%
營業外收支	72,974	177,277	202,181	452,432
本期淨利	233,714	199,396	270,291	703,401
每股盈餘 (基本)(元)	1.87	1.69	1.91	5.47

合併財務比率

項目	112.09.30	111.09.30
負債占資產比率	37.76%	40.88%
流動比率	347.88%	198.07%
速動比率	249.48%	112.29%
應收款項周轉率	4.93	6.60
存貨周轉率	2.28	2.11

大綱

01 廣積簡介

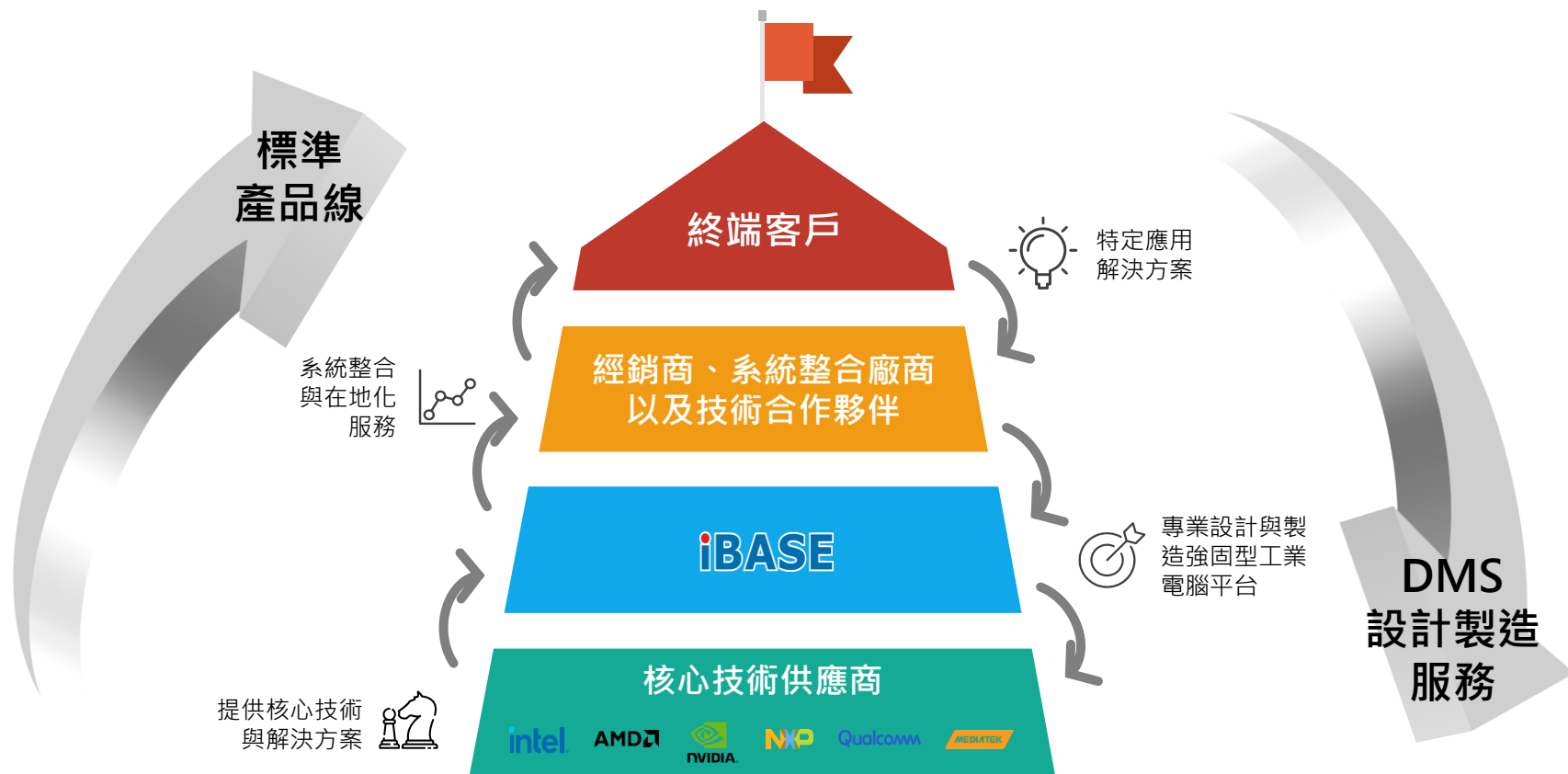
02 廣積公開財務資訊

03 廣積產品策略

04 Q&A問答



核心業務



廣積產品線

工業級主機板

3.5" 單板電腦
Mini-ITX/ATX 主機板
COM Express/ETX 電腦模組
長卡型單板電腦



嵌入式系統

無風扇電腦系統
IoT 閘道器邊緣運算系統
工業級AI電腦系統
自動化控制系統



觸控電腦

不鏽鋼觸控電腦
開架式觸控電腦
無風扇觸控電腦
自助服務觸控電腦



數位看板 播放系統

入門款播放系統
中階款播放系統
高階款播放系統
戶外/防水專用播放系統



網路通訊產品

uCPE/SD-WAN 網路設備
2U/1U 機架式網路設備
桌上型網路設備



RISC平台

SMARC 模組
ARM 架構嵌入式單板電腦
ARM 架構邊緣運算系統
ARM 架構HMI人機介面

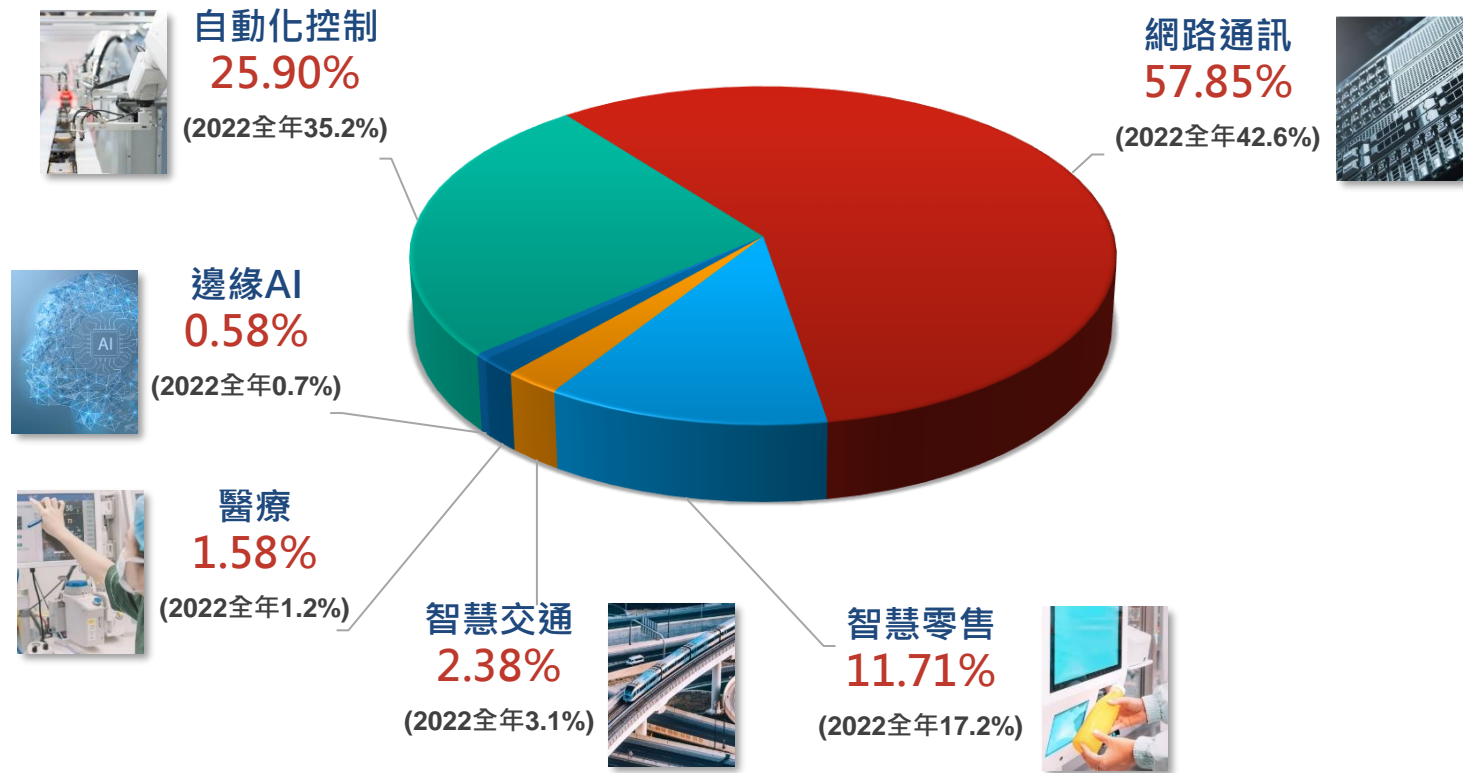


智慧運輸 電腦系統

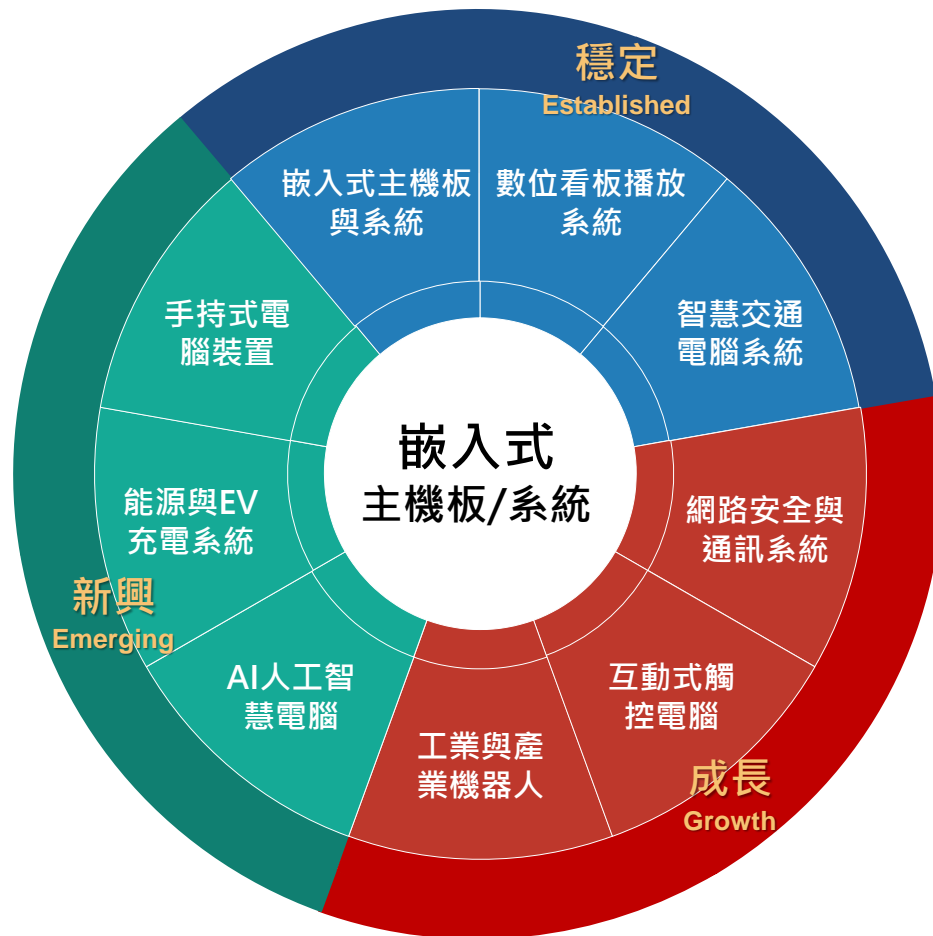
軌道專用電腦系統
車載專用電腦系統
智慧交通觸控電腦
乘客資訊顯示電腦



垂直應用分析 - 2023 (1~10月)



廣積產品策略



產品獲獎紀錄



廣積最新得獎產品



SI-624-AI
Rugged Industrial
Edge AI Computing System

BEST IN SHOW
Embedded
COMPUTING DESIGN
WINNER

**TAIWAN
EXCELLENCE
2024**

iBASE

The image features a black, rugged industrial edge AI computing system (SI-624-AI) with a silver stripe and a circular sensor on top. It is set against a red background with a gold ribbon graphic. To the right of the device are two award logos: 'BEST IN SHOW Embedded COMPUTING DESIGN WINNER' and 'TAIWAN EXCELLENCE 2024'. The iBASE logo is in the bottom left corner of the graphic.



Q & A

IBASE Technology Inc.



Bldg. F, 15F-1, No. 3,
Yuan Qu St., Nangang,
Taipei 11503, Taiwan



+886-2-2655-7588



sales@ibase.com.tw



www.ibase.com.tw



www.ibase.com.tw

